



LA GESTIONE  
MULTI-DISCIPLINARE  
DEL PAZIENTE INTERNISTICO  
COMPLESSO

27-28 MAGGIO 2022  
TODI - HOTEL BRAMANTE

# PROGRAMMA SCIENTIFICO

## 27 MAGGIO

---

14.30 - 15.00 Registrazione partecipanti

15.00 - 15.30 Introduzione ed illustrazione del progetto  
*Matteo Pirro, Massimo R. Mannarino,  
Vanessa Bianconi*

15.30 - 16.30 Presentazione dei Casi Clinici

Malattia di Alzheimer con presentazione clinica atipica:  
l'importanza dei biomarcatori liquorali  
*Claudio Verderosa*

Ruolo dei biomarcatori liquorali nell'escludere la  
malattia di Alzheimer: un caso di deficit cognitivi lievi  
(MCI) a genesi vascolare  
*Andrea Toja*

16.30 - 18.30 *Moderazione: Matteo Pirro, Vanessa Bianconi*

Declino cognitivo: siamo in grado di predirne comparsa  
e progressione?  
*Giovambattista Desideri*

Dallo screening alla terapia del paziente con  
deterioramento cognitivo  
*Daniele Mei*

Colesterolo e cervello: un rapporto controverso  
*Massimo R. Mannarino*

Discussione interattiva

18.30 Conclusione lavori della prima giornata

## 28 MAGGIO

---

9.15 - 9.30 Apertura dei lavori  
*Matteo Pirro*

9.30 -10.30 Presentazione dei Casi Clinici

La dislipidemia nel paziente con insufficienza renale cronica. Quando trattare il colesterolo non-HDL

*Elena Cosentini*

Il paziente dislipidemico con ipercolesterolemia familiare eterozigote

*Francesco Giglioni*

Il paziente dislipidemico affetto da diabete mellito di tipo II di recente insorgenza

*Filippo Figorilli*

10.30 -11.45 *Moderazione: Matteo Pirro,  
Massimo R. Mannarino*

Nuove strategie di intervento della terapia ipoglicemizzante: dall'acido bempedoico agli inibitori di PCSK9

*Matteo Pirro*

La gestione della dislipidemia nel paziente con comorbidità

*Vanessa Bianconi*

Discussione interattiva



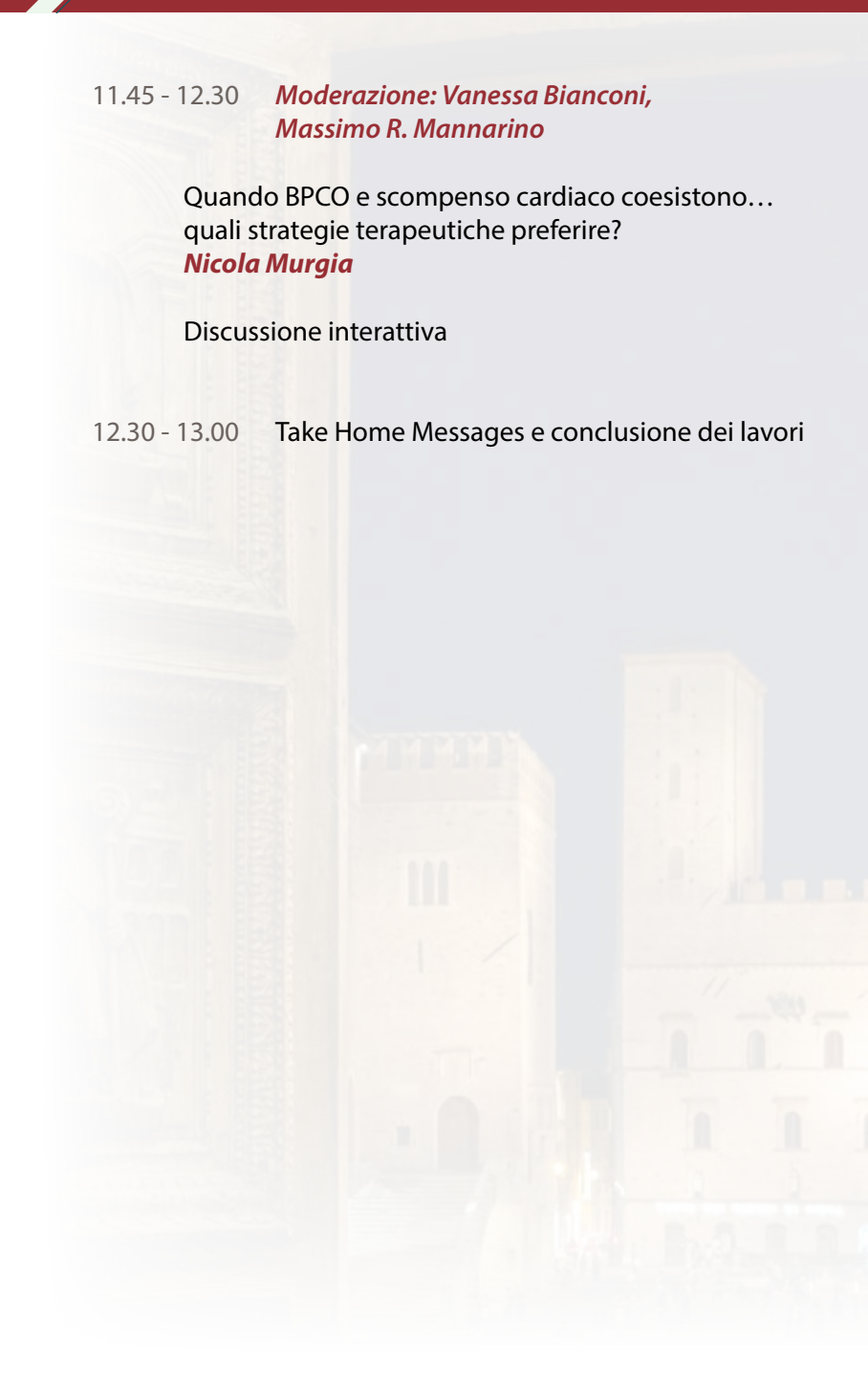
11.45 - 12.30 *Moderazione: Vanessa Bianconi,  
Massimo R. Mannarino*

Quando BPCO e scompenso cardiaco coesistono...  
quali strategie terapeutiche preferire?

*Nicola Murgia*

Discussione interattiva

12.30 - 13.00 Take Home Messages e conclusione dei lavori





LA GESTIONE  
MULTI-DISCIPLINARE  
DEL PAZIENTE INTERNISTICO  
COMPLESSO





# INFORMAZIONI GENERALI

## ECM

Il Convegno è stato accreditato per Medico Chirurgo con Specializzazione in Angiologia; Cardiologia; Geriatria; Malattie dell'apparato Respiratorio; Malattie Metaboliche e Diabetologia; Medicina del Lavoro e Sicurezza degli Ambienti di Lavoro; Medicina Generale; Medicina Interna; Neurologia; Psichiatria.

I crediti assegnati all'evento sono 8. Il Corso è a numero chiuso e i posti disponibili ai fini dell'ottenimento dei crediti ECM sono 50 (rif. ID 916-348312)

## OBIETTIVO FORMATIVO

Linee guida - protocolli - procedure.

## QUESTIONARIO DI VERIFICA ECM ED INFORMAZIONI VARIE

La documentazione ECM sarà on-line sul sito [www.consultaumbria.com](http://www.consultaumbria.com)

Si ricorda che da comunicazione Age.Na.S del 15 dicembre 2016 il questionario di verifica on-line consente di effettuare una sola e non ripetibile compilazione del test. L'assegnazione dei crediti formativi rimane, comunque, subordinata a:

- presenza in sala per il 90% della durata dell'evento;
- risposta corretta al 75% dei quesiti del questionario di apprendimento

## **SEDE DEL CONVEGNO**

Hotel Bramante

Circonvallazione Orvietana, 48 - Todi (PG)

## **RESPONSABILI SCIENTIFICI**

Prof. Matteo Pirro, Dr.ssa Vanessa Bianconi,

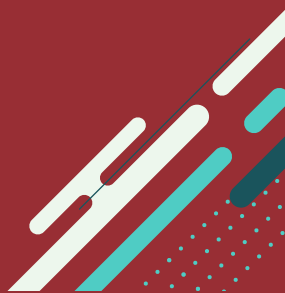
Dr. Massimo R. Mannarino

## **SEGRETERIA ORGANIZZATIVA E PROVIDER ECM**

Consulta Umbria Srl

Via R. Gallenga, 2 - 06127 Perugia

Tel. 075 5000066 - email: [info@consultaumbria.com](mailto:info@consultaumbria.com)





CON LA SPONSORIZZAZIONE NON CONDIZIONANTE DI:



**NEOPHARMED**  
**GENTILI**